

# ЭКСТРУЗИОННАЯ ГОЛОВКА UMK20-1SD

(Дополнительный вход: вертикальный)



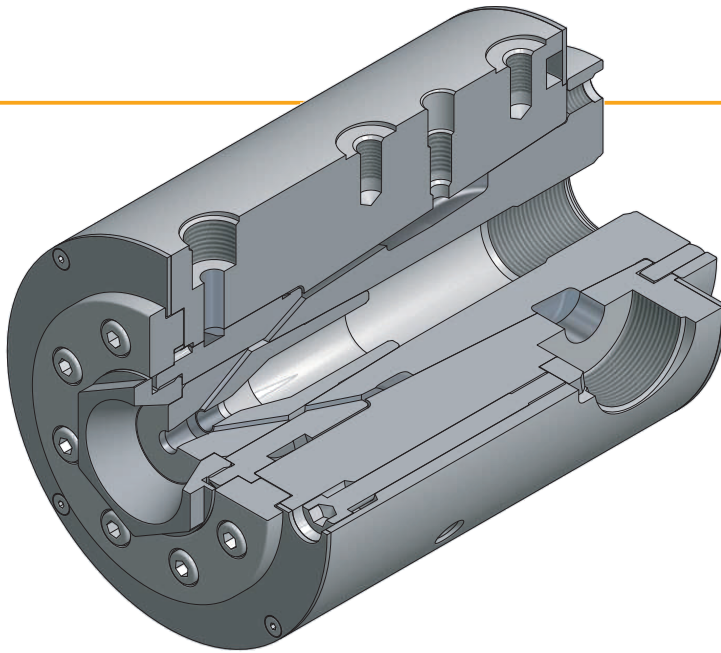
Системы  
экструзионных  
головок  
для кабелей

Уникальная конструкция

Высокое качество

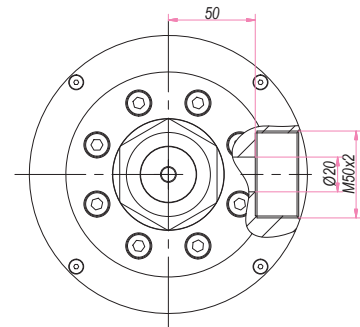
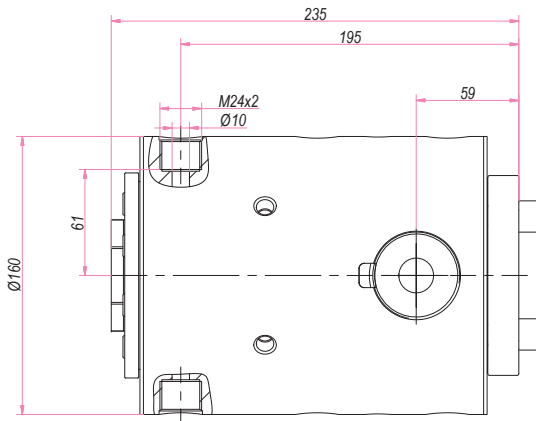
Повышенная производительность

## Характеристики



- Диаметр главного входного порта:  
Стандартный  $\varnothing 20$  мм, M50x2
- Диаметры дополн. входных портов:  
Стандартный  $\varnothing 10$  мм, M24x2
- Количество зон нагрева:  
Экструзионная головка 1  
Главное соединение экструдера 1  
Вспомогат. соединение экструдера 1
- Масса: около 31 кг

## Общие размеры



## Применение

- Основное применение:  
Однослойная  
Однослойная с полосовой окраской  
Однослойная с кольцевой окраской
- Система центрирования: фиксированная



ОДНОСЛОЙНАЯ



ПОЛОСОВАЯ



КОЛЬЦЕВАЯ



ПЛОСКИЙ КАБЕЛЬ

## Спецификации

- С инструментом с обжатием  
Максимальный диаметр на входе: 18 мм  
Максимальный диаметр матрицы: 22 мм
- С шланговым инструментом  
Максимальный диаметр матрицы: 26 мм

## Опции

- Полосовая окраска
- Кольцевая окраска
- Оптимизир. рассекагель для конкретного полимера
- Вакуумное соединение
- Соединение экструдера:  
С байпасом (ручной)  
Датчик температуры и датчик давления
- Тележка экструзионной головки

**UYGAR**  
MAKİNA SANAYİ ve TİCARET  
LİMİTED ŞİRKETİ



Bosburun Mh. 7055 Sk. No: 5 20020 Denizli / Turkey

Тел.: +90.258.371 66 25

Факс: +90.258.371 74 37

info@um.com.tr / sales@um.com.tr

www.um.com.tr

