

# ЭКСТРУЗИОННАЯ ГОЛОВКА UMK40-2SD

(Дополнительный вход: вертикальный)



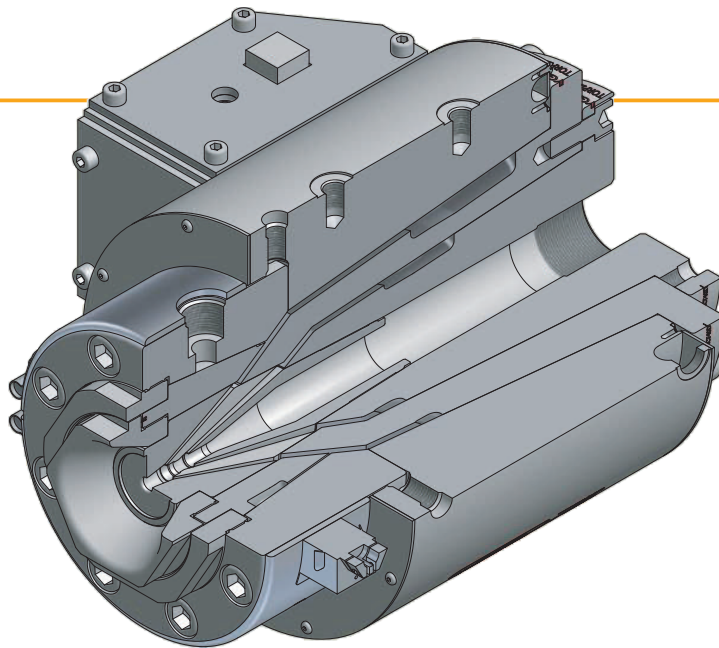
Системы  
экструзионных  
головок  
для кабелей

Уникальная конструкция

Высокое качество

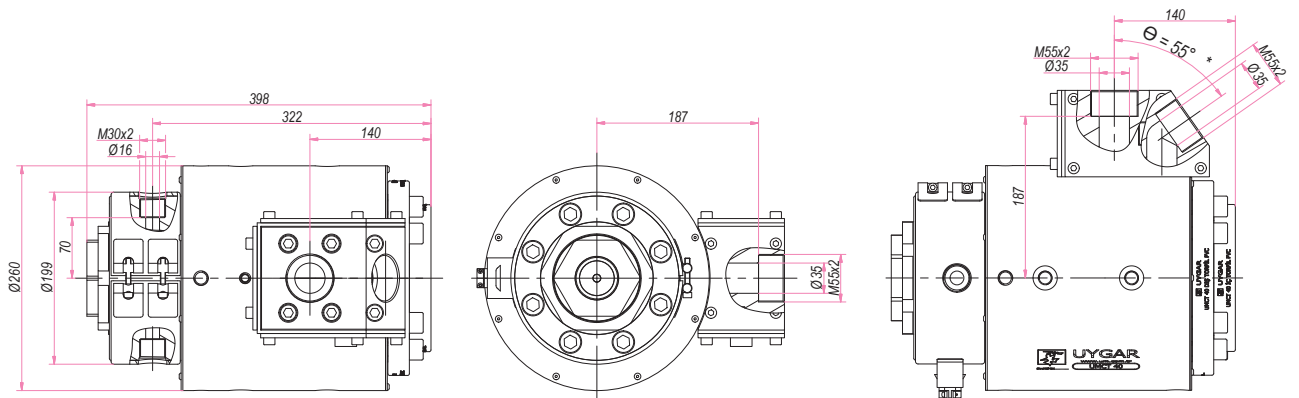
Повышенная производительность

## Характеристики



- Диаметр главного входного порта:  
Основн. главный вход: станд.  $\varnothing 35$  мм, M55x2  
Вторичн. главн. вход: станд.  $\varnothing 35$  мм, M55x2
- Диаметры дополнительных входных портов:  
Стандартный  $\varnothing 16$  мм, M30x2
- Количество зон нагрева:  
Экструзионная головка 3  
Главное соединение экструдера 2  
Вспомогательное соединение экструдера 1
- Масса: около 135 кг

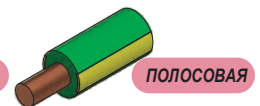
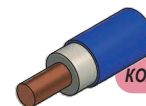
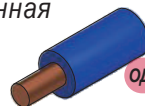
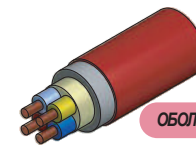
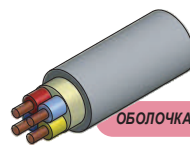
## Общие размеры



\* Дополнительно: может быть изменено по заказу клиента.

## Применение

- Основное применение:  
Двухслойная  
Двухслойная с полосовой окраской  
Двухслойная с полосовой окраской
- Система центрирования: фиксированная



## Спецификации

- С инструментом с обжатием  
Максимальный диаметр на входе: 30 мм  
Максимальный диаметр матрицы: 40 мм
- С шланговым инструментом  
Максимальный диаметр матрицы: 40 мм

## Опции

- Однослойная
- Полосовая окраска
- Кольцевая окраска
- Оптимизир. рассекатель для конкретного полимера
- Соединение экструдера:  
С байпасом (ручной)  
Датчик температуры и датчик давления
- Тележка экструзионной головки

UYGAR  
MAKİNA SANAYİ ve TİCARET  
LİMİTED ŞİRKETİ



Bozburun Mh. 7055 Sk. No: 5 20020 Denizli / Turkey

Тел.: +90.258.371 66 25

Факс: +90.258.371 74 37

info@um.com.tr / sales@um.com.tr

www.um.com.tr

