

ЭКСТРУЗИОННАЯ ГОЛОВКА UMK6-1SD (Дополнительный вход: вертикальный)



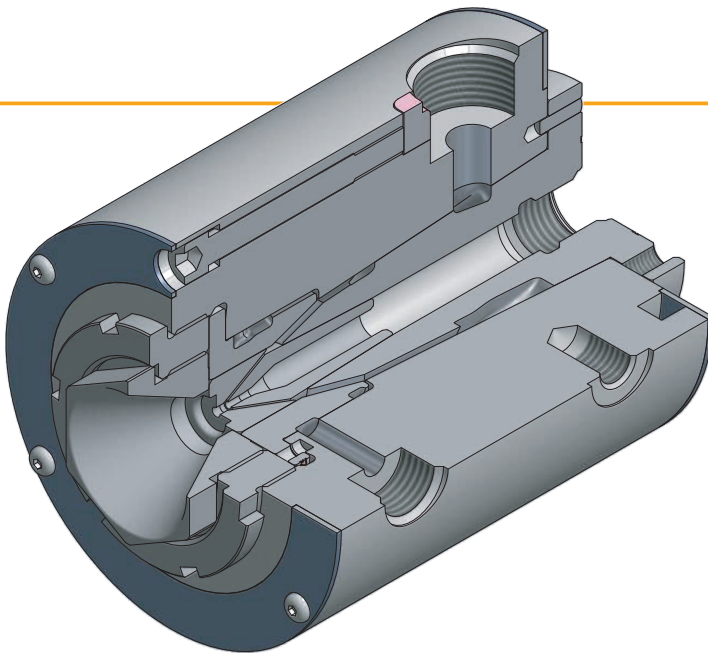
Системы
экструзионных
головок
для кабелей

Уникальная конструкция

Высокое качество

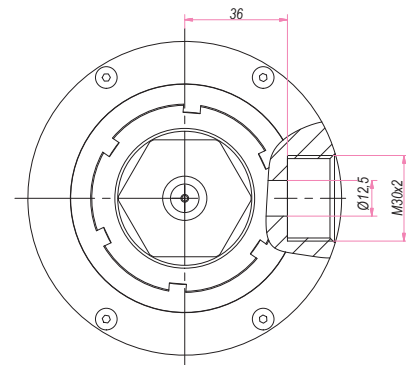
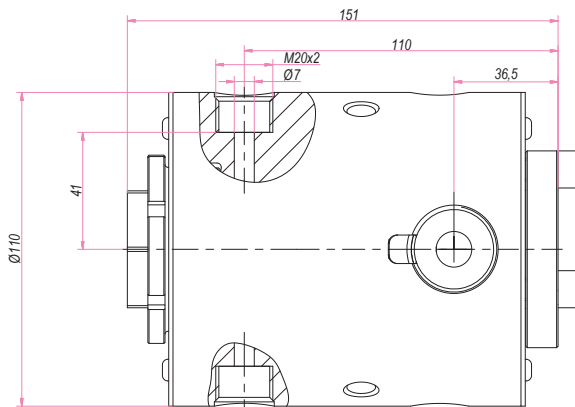
Повышенная производительность

Характеристики



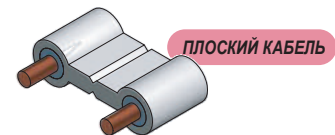
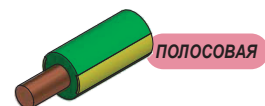
- Диаметр главного входного порта:
Стандартный $\varnothing 12,5$ мм, M30x2
- Диаметры доп. входных портов:
Стандартный $\varnothing 7$ мм, M20x2
- Количество зон нагрева:
Экструзионная головка 1
Главное соединение экструдера 1
Вспомогат. соединение экструдера 1
- Масса: около 9 кг

Общие размеры



Применение

- Основное применение:
Однослойная
Однослойная с полосовой окраской
Однослойная с кольцевой окраской
- Система центрирования: фиксированная



Спецификации

- С инструментом с обжатием
Максимальный диаметр на входе: 6 мм
Максимальный диаметр матрицы: 10 мм
- С шланговым инструментом
Максимальный диаметр матрицы: 10 мм

Опции

- Полосовая окраска
- Кольцевая окраска
- Оптимизированный рассекатель для конкр. полимера
- Вакуумное соединение
- Соединение экструдера:
С байпасом (ручной)
Датчик температуры и датчик давления
- Тележка экструзионной головки

UYGAR
MAKINA SANAYi ve TICARET
LİMİTED ŞİRKETİ



Bozburun Mh. 7055 Sk. No: 5 20020 Denizli / Turkey
Тел.: +90.258.371 66 25
Факс: +90.258.371 74 37
info@um.com.tr / sales@um.com.tr
www.um.com.tr

